

PRESENTACIÓ

INFORME ANUAL DE L'EMPRESA CATALANA 2010

Tarragona, 23 de febrer de 2012



Cambra de Comerç de Barcelona



Generalitat de Catalunya
Departament d'Economia
i Coneixement

ACCID

Associació
Catalana de
Comerciants i
Indústries

Índex

- 1. Introducció**
- 2. Activitat**
- 3. Ocupació**
- 4. Estructura financera**
- 5. Generació de riquesa**
- 6. Conclusions**

1. Introducció

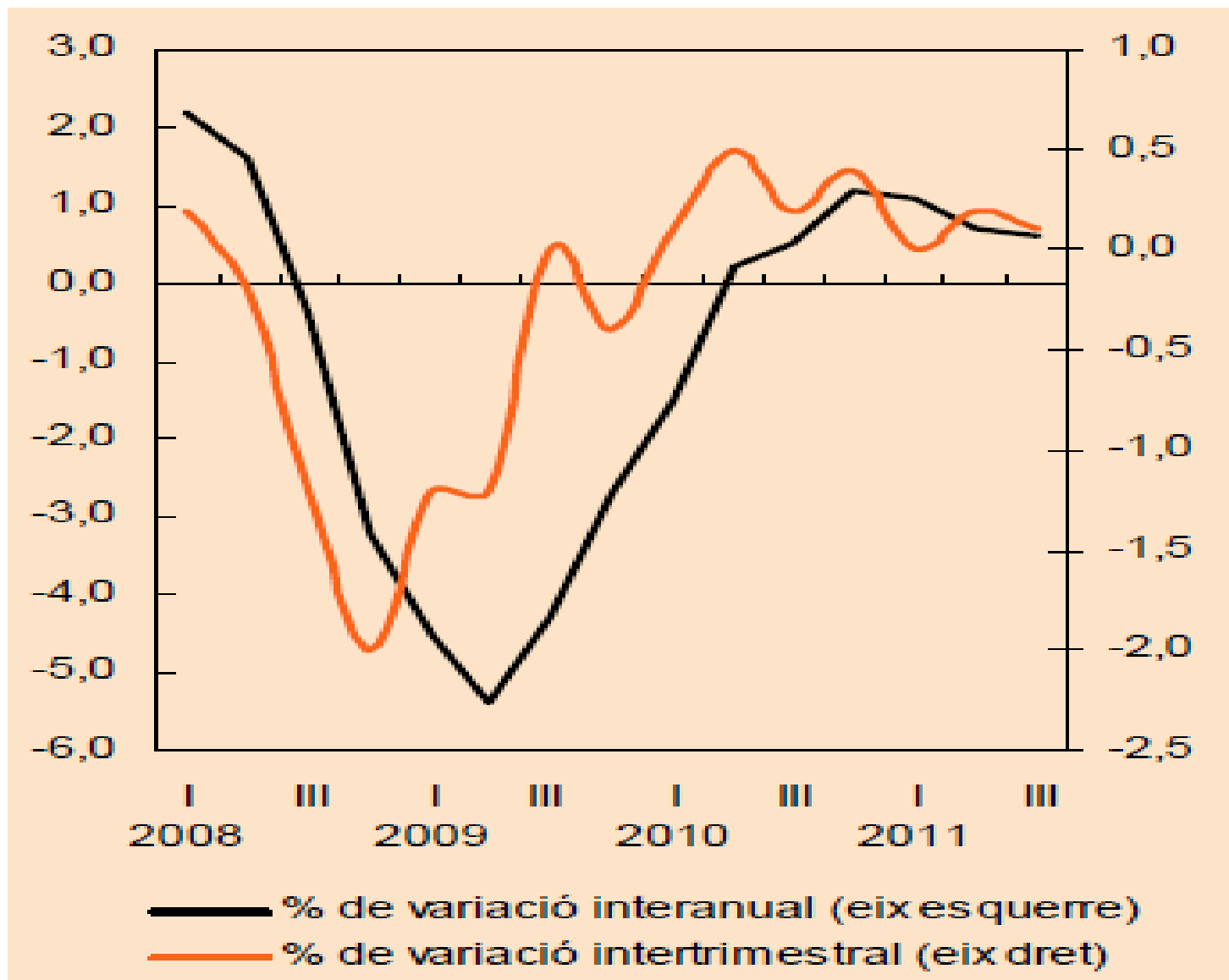
Evolució del PIB

Variació intertrimestral. Espanya



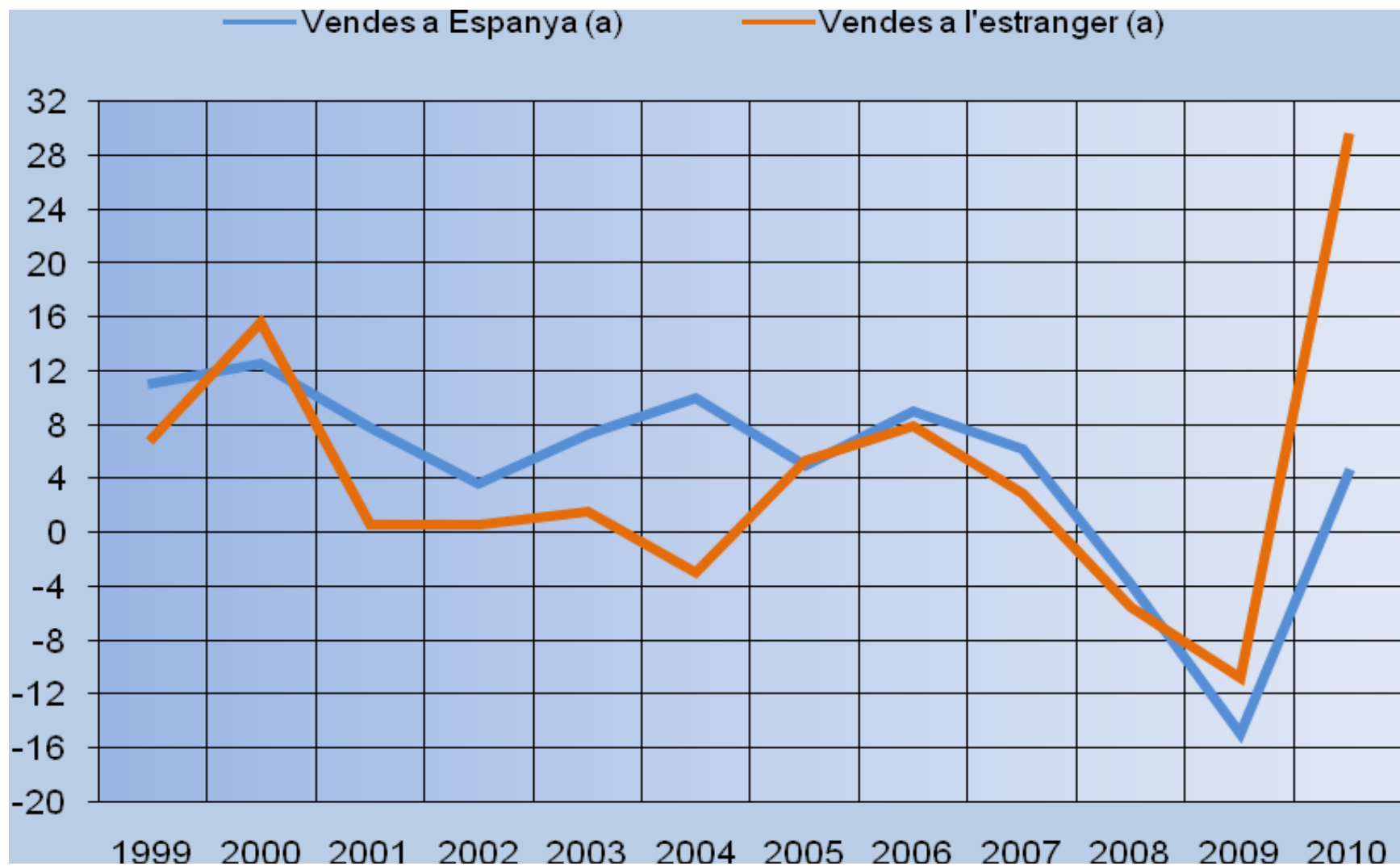
Font: INE

Evolució del PIB. Variació a Catalunya



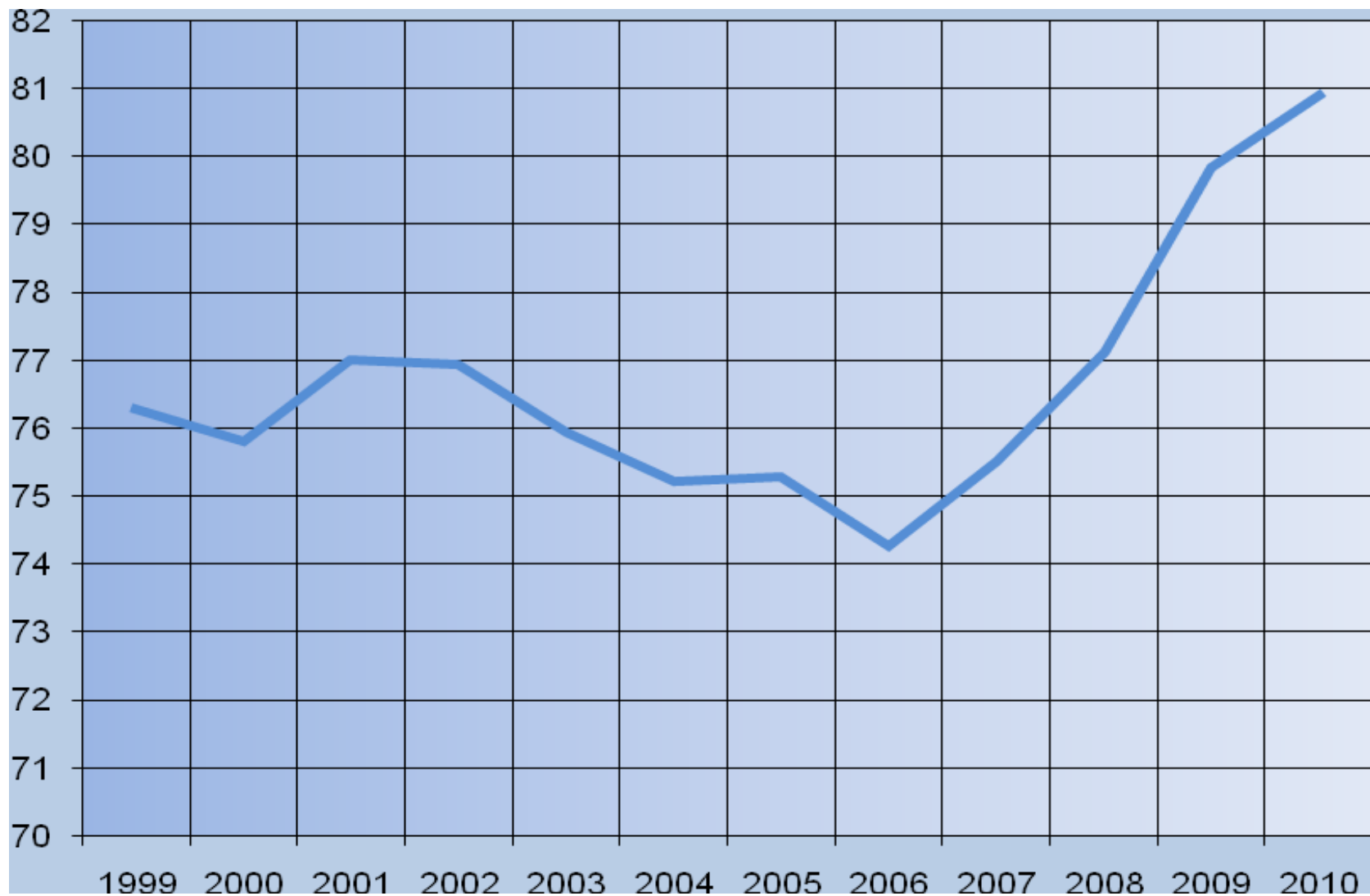
2. Activitat

Evolució vendes



3.Ocupació

Pes de la ocupació fixa en el total de la ocupació



4. Estructura financera

— Variació dels interessos — Variació de l'endeutament

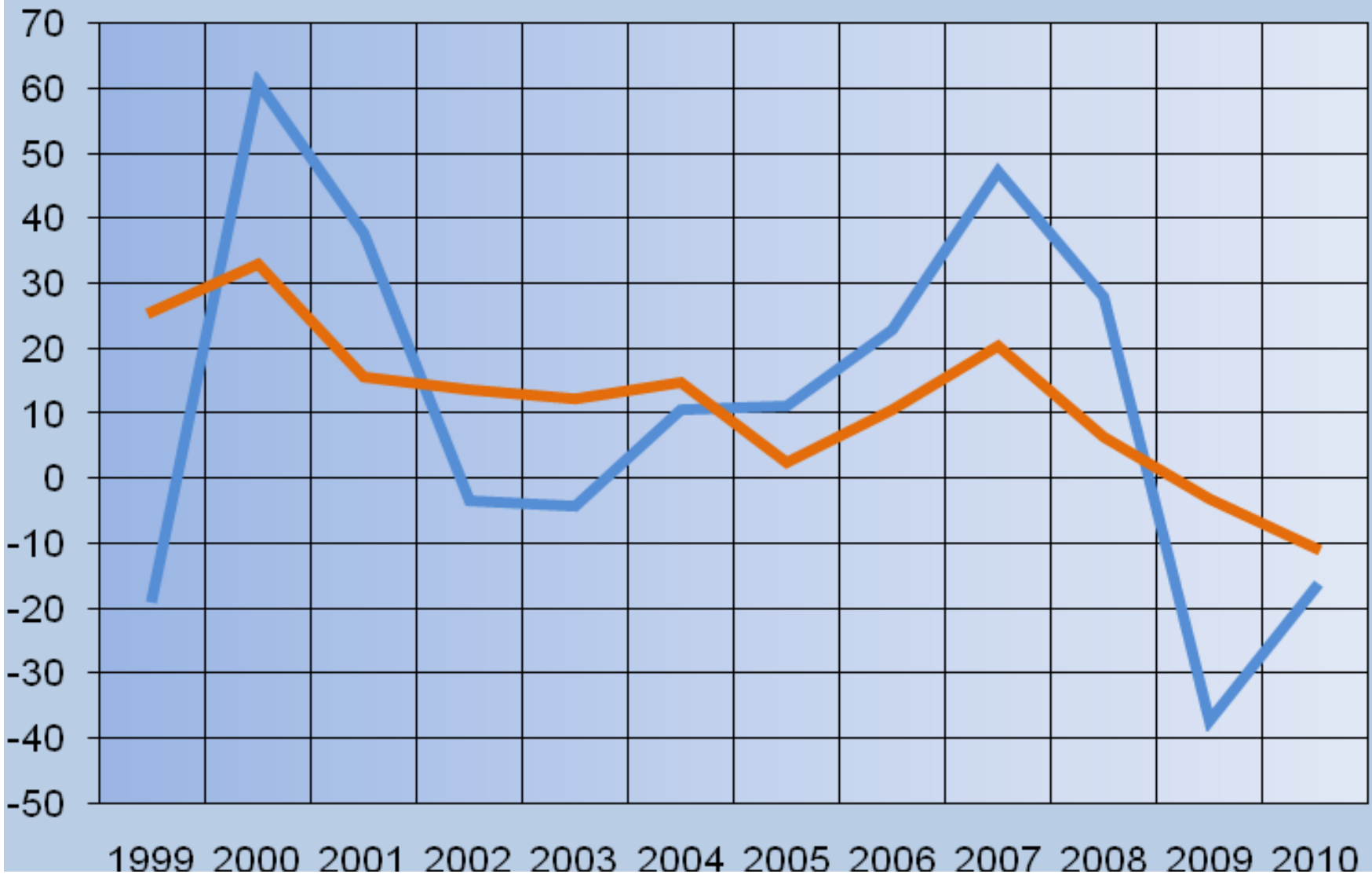
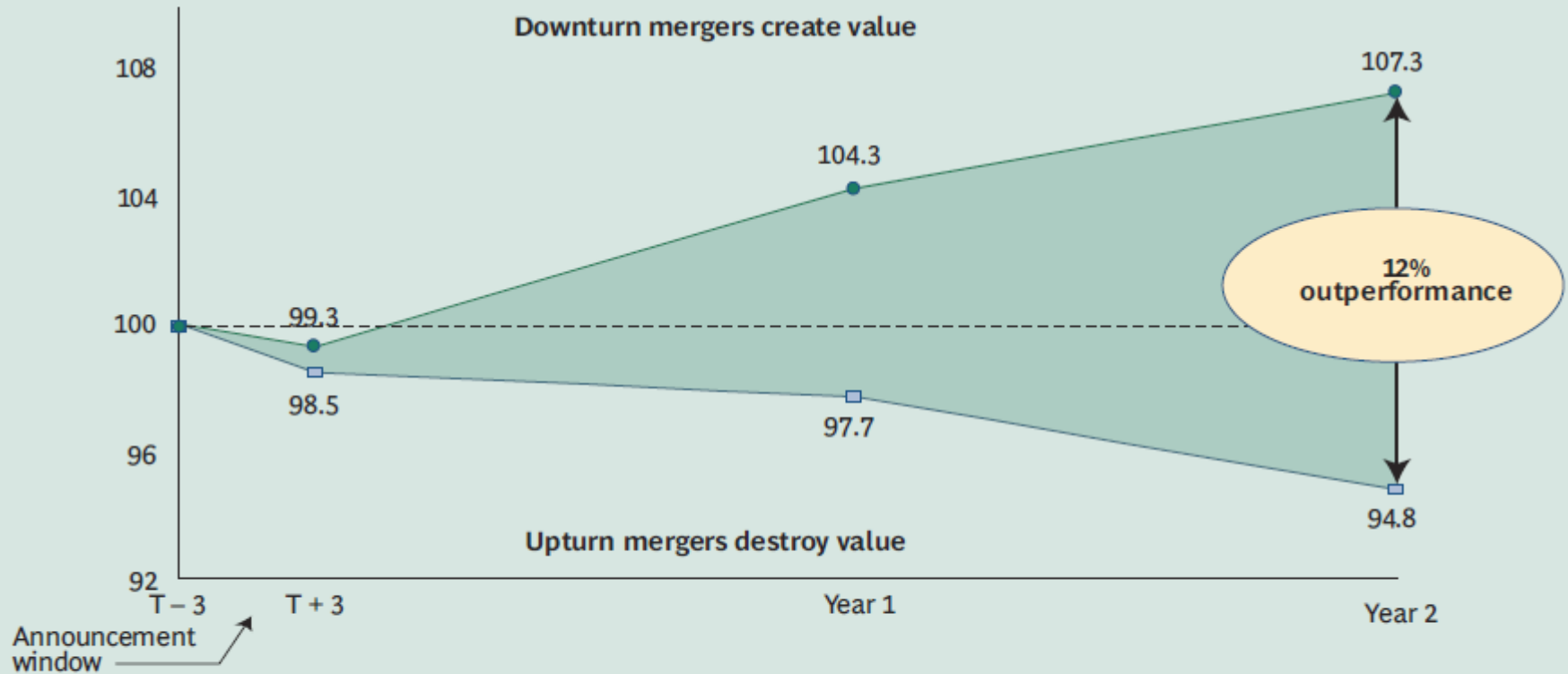


Exhibit 6. Downturn Mergers Systematically Outperform Upturn Deals

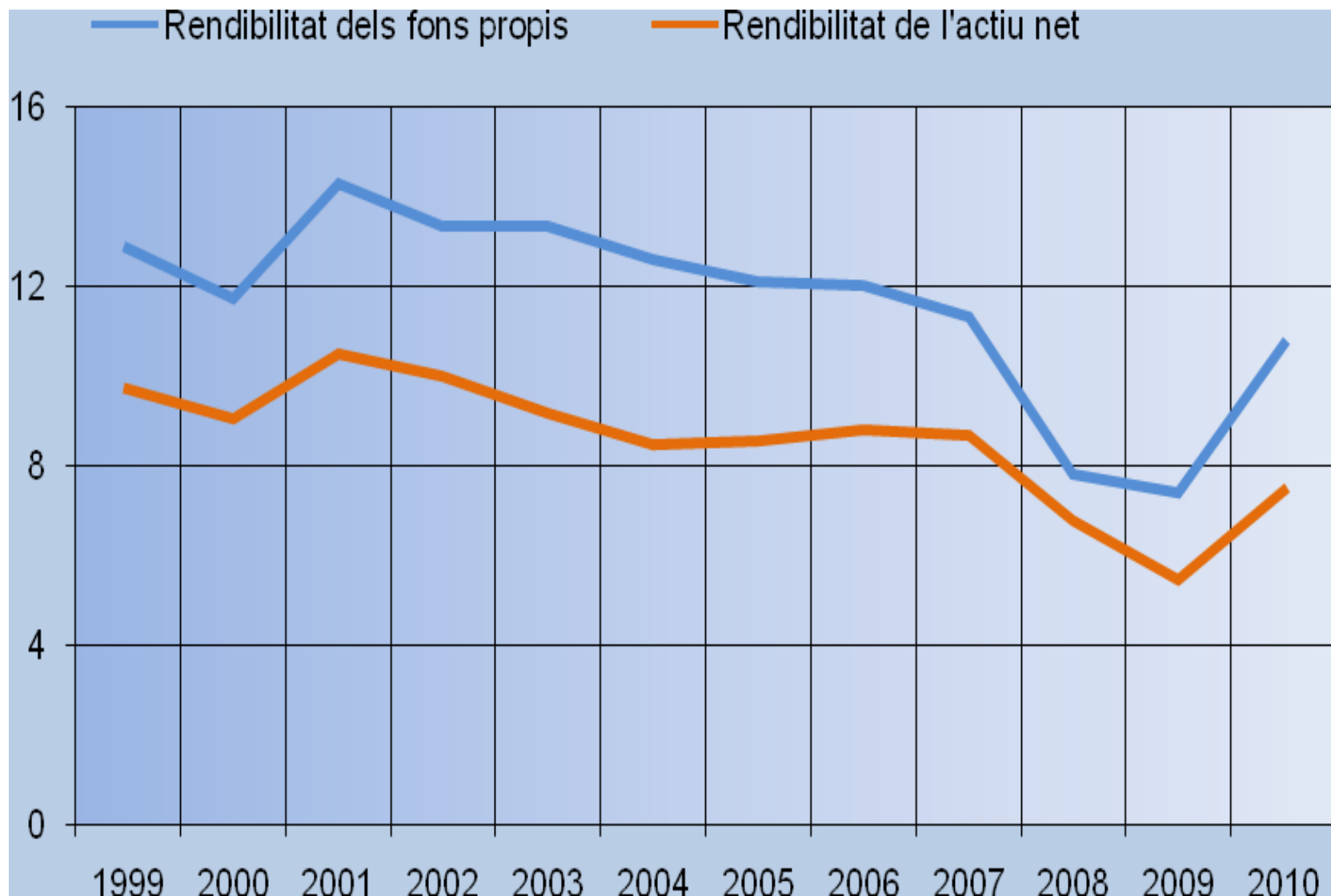
Cumulative relative-total-shareholder-return performance
($T - 3 = 100$)



Sources: Thomson Reuters Datastream; Thomson Reuters Worldscope; BCG analysis.

Note: Analysis based on median returns per sample; $T - 3$ is three days before the announcement date, while $T + 3$ is three days after the announcement date. The number of deals with two-year data available is 1,030 for upturn acquisitions, 560 for downturn acquisitions.

5. Generació de riquesa



Beneficis

Pèrdues

0

Fase de pèrdues

Fase dels primers beneficis

Fase d'alt creixement

Fase posterior al alto crecimiento

Nivell d'esforç i ambició
 Professionalització
 Innovació i qualitat
 Poc deute
 Marketing i internacionalització
 Dimensió i cooperació
 Successió i gestió conflictes

Empreses que mantenen l'alt creixement (2,76%)

Empreses amb evolució més ralentitzada (78,34%)

Empreses amb problemes importants (18,90%)

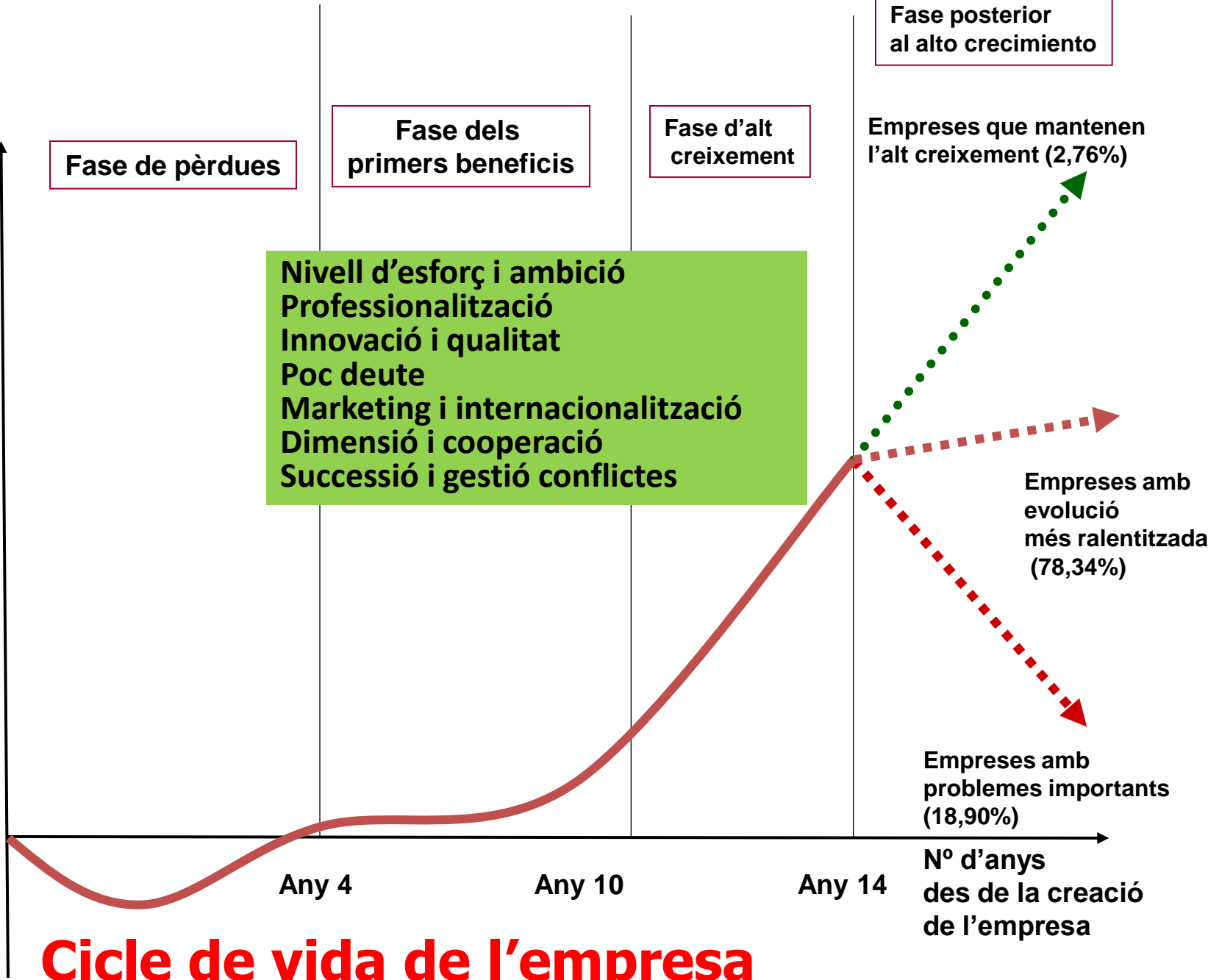
Any 4

Any 10

Any 14

Nº d'anys des de la creació de l'empresa

Cicle de vida de l'empresa



Empreses d'alt creixement a Lleida

13.126 societats amb dades al Registre Mercantil

108 empreses amb increment anual de vendes superior al 8% en els tres darrers anys

	<u>2010</u>	<u>2009</u>	<u>2008</u>	<u>2007</u>
Nº empreses	108	108	108	108
Vendes (milions €)	248	178	141	100
Beneficis (milions €)	12	10	5.1	5.4
Total Actiu	356	315	276	207
Fons propis	84	65	62	45
Bº/ Fons propis (%)	14,7	15,3	8,2	12,1
Endeutament (%)	76,4	79,3	77,2	78,2
Nº empleats	1.284	1.096	913	539

5. Generació de riquesa

6. Conclusions

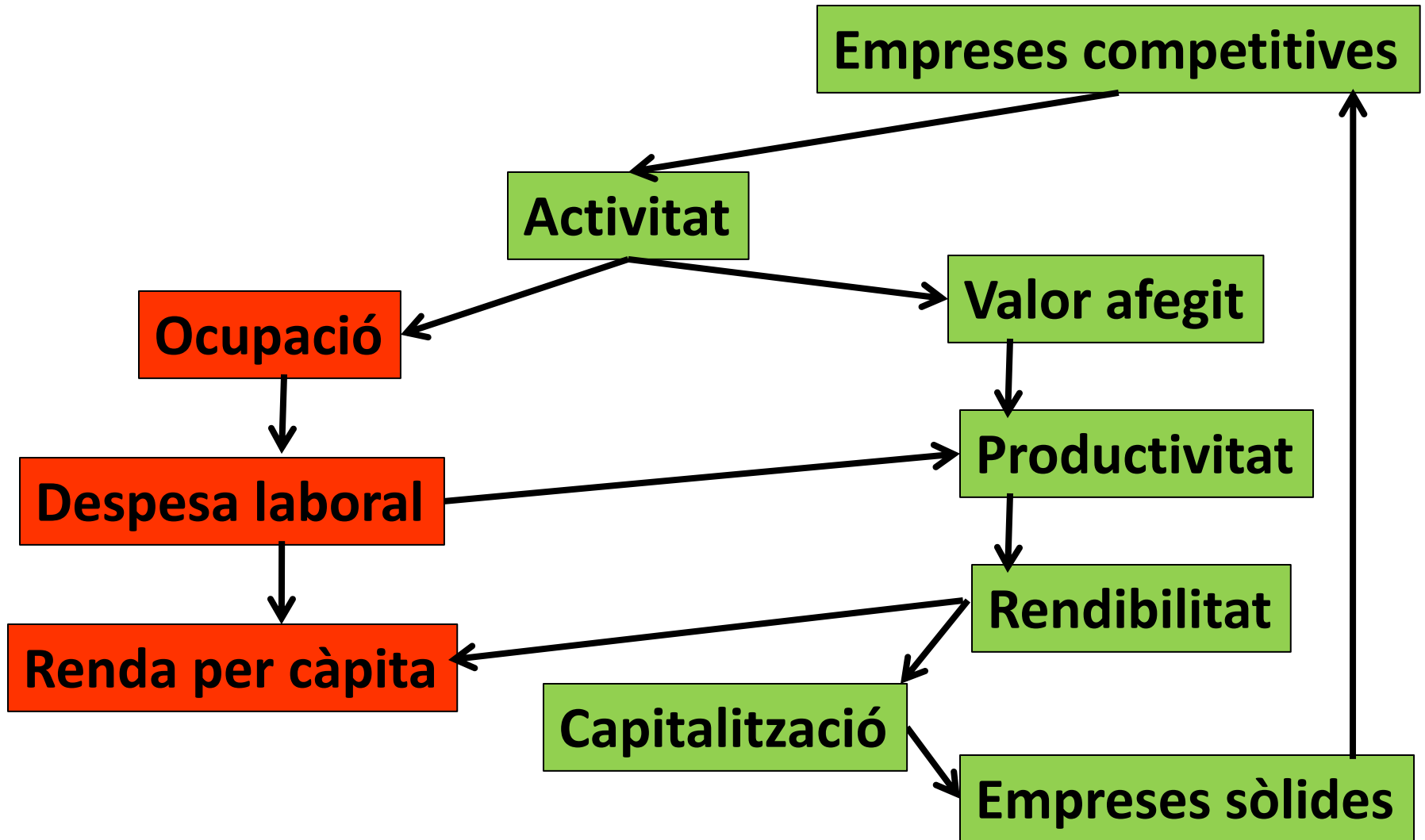
Model de creixement

Equilibrat: $V_{AD}B$

1990/2009: VAD_B

2010: $V_{AD}B$

6. Conclusions



6. Conclusions

Previsions de fa unes setmanes:

“Ens espera una crisi devastadora.

Milions de persones perdran els seus estalvis”

Alessio Rastani, broker

“Hi ha un 50% de probabilitats

d'entrar de nou en recessió”

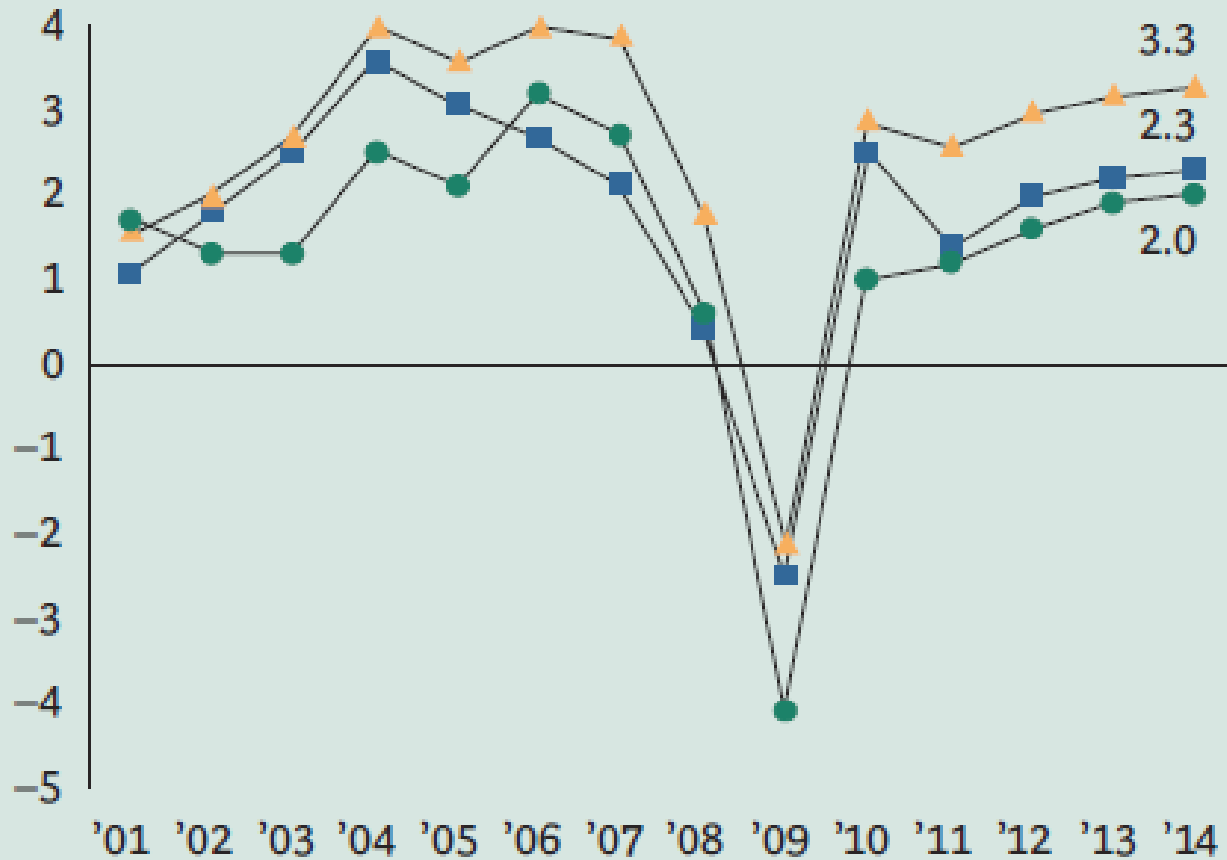
Nouriel Robini, economista

“La crisi ja ha acabat! Estem en un món nou”

Josep Oliu, President de Banc Sabadell

Real GDP growth

Annual change (%)



● Western Europe ■ United States ▲ World

Font: BCG

El reparto de las rentas durante la crisis

Variaciones interanuales en %

● Beneficios empresariales ● Remuneración de los asalariados

● Impuestos sobre producción e importaciones



Fuente: INE

Ja vaig avisar que
ens moriríem tots

mmm...quina aigua
més bona!!!

