

LA ESTRUCTURA FINANCIERA DE LAS ENTIDADES NO LUCRATIVAS

JORNADA ACCID

Eva Pardo y Carmen Valor

Barcelona, 12 de diciembre de 2012

INTRODUCCIÓN

2

Objetivo: Análisis de la estructura de financiación de las ONG de Desarrollo y Acción Social, identificando sus principales implicaciones. Atención especial a las donaciones que proceden de particulares y empresas.

Estructura:

1. Las Entidades No Lucrativas (ENL)
2. Estructura financiera de las ENL
3. Donantes particulares y empresas
4. Implicaciones

1. LAS ENTIDADES NO LUCRATIVAS

3

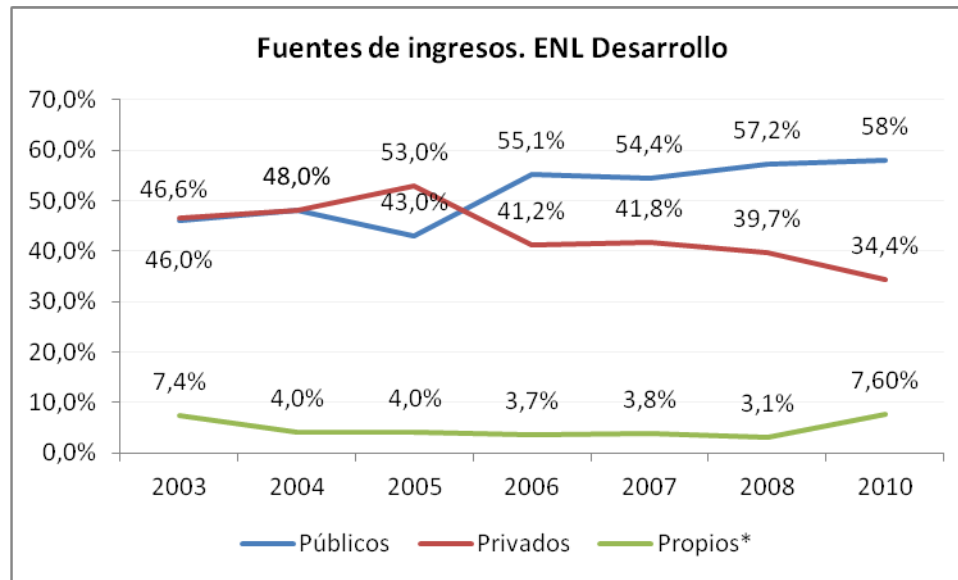
- ENL, ESAL, ONG
- Diversidad y heterogeneidad de organizaciones:
 - ▣ Forma jurídica: asociaciones, fundaciones
 - ▣ Actividad: acción social, desarrollo
- Elevado número de organizaciones
- Dificultad para consolidar datos

2. ESTRUCTURA FINANCIERA DE LAS ENL

4

- Financiación del sector insuficiente
- Creciente competencia para conseguir fondos
- Fuentes de financiación poco diversificadas
- Fuerte dependencia de fondos públicos, especialmente de origen autonómico y local
- Diferencias entre organizaciones
 - Concentración de fondos en reducido número de organizaciones
 - Entidades de menor tamaño tienen una mayor dependencia fondos públicos

2. ESTRUCTURA FINANCIERA DE LAS ENL



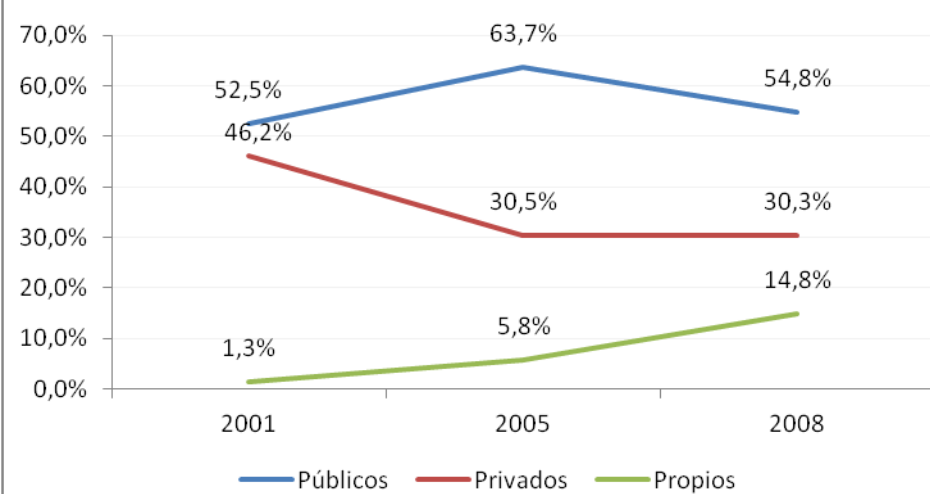
* Incluyen los ingresos que la CONGDE clasifica en venta de productos que incluyen comercio justo, merchandasing, publicaciones y otros

Fuente: Informe de la coordinadora de ONG para el Desarrollo de España sobre el sector de las ONGD

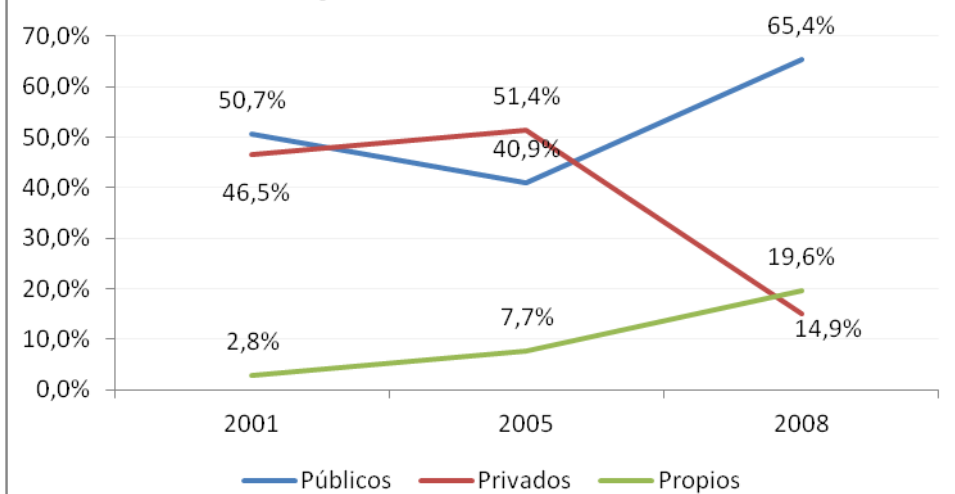
2. ESTRUCTURA FINANCIERA DE LAS ENL

6

Fuentes de ingresos. ENL Acción Social. Fundaciones



Fuentes de ingresos. ENL Acción Social. Asociaciones



Fuente: Anuario del Tercer Sector de Acción Social en España publicado por la Fundación Luís Vives, 2010

Fuente: Anuario del Tercer Sector de Acción Social en España publicado por la Fundación Luís Vives, 2010

ONG	Públicos %	Privados %	ONG	Públicos %	Privados %
SOLMAN	96,62	3,38	Alboan	46,5	52,1
Educación Sin Fronteras	95	5	SED. Solidaridad, Educación, Desarrollo	38	15
CONOSUD	94,55	5,45	Payasos sin Fronteras	38	62
Izan	94,38	5,62	Cáritas Española	37,87	62,13
Asociaciones de Scouts de España	94,02	5,98	Fundación PROCLADE	37	19
Fundación Secretariado Gitano	92,5	7,5	Territorios Vivos	35,6	64,4
Fundación Mundubat	91,8	8,2	SEO/BirdLife	35,2	64,8
Fundación Amigó	90	10	ASITES. Teléfono de la Esperanza	33,26	66,74
Solidaridad Internacional	89,08	10,02	Asociación Madre Coraje	28	72
MPDL. Movimiento por la paz	88	2	Ingeniería sin Fronteras	27,5	19,2
UDP	87	13	Intermón Oxfam	27	73
Fundación Adsis	85,14	14,86	Fundación Vasca Esclerosis Múltiple	26,5	73,5
Medicuumundi	83,79	16,21	Asociación Española Contra el Cáncer	25,59	74,41
Fundación Interred	81	4	VOLS-Voluntariat Solidari	25	75
Cooperación Internacional ONG	80	20	Accionatura	25	75
Federación Conocer y Proteger la Naturaleza	75	25	Ayuda en Acción	25	71
APDHA	73,96	26,04	Manos Unidas	22,8	77,2
UNAD	70,95	7,64	Plan Internacional España	21,35	77,9
Acción Familiar	69,65	26,68	Asociación de Estudios Psicológicos y Sociales	18	82
FEAPS	66,37	32,43	UNICEF	18	82
Amigos de la Tierra	64	33	Fundación Odontología Solidaria	17	83
Save the Children	63,13	36,45	Fundación Vicente Ferrer	13,07	86,93
Fundació Catalana per la Paràlisi Cerebral	57,46	42,54	Ayudemos a un Niño	13	87
Farmamundi	52,71	47,29	Médicos Sin Fronteras España	11,6	88,4
Fundación Entreculturas	52	48	Fundación PRODEIN	10,69	89,31
SETEM	51,45	48,55	Fundación Balia por la infancia	6,98	43,71
Ecologistas en Acción	50	50	AFS Intercultura	4	96
Fundación Madreselva	48,55	46,26	Survival International (España)	3,57	96,43
ANFAS	48,41	18,44	CC ONG Ayuda al desarrollo	2,65	97,35
			Amnistía Internacional	2	98
			ANESVAD	0	100
			Greenpeace	0	100

Fuente: Guía de ONG Eroski, 2009

2. ESTRUCTURA FINANCIERA DE LAS ENL

8

- Gran concentración de fondos públicos
 - Autonómicos, provinciales y locales
 - Estatales
 - Internacionales
- Fondos privados
 - Socios
 - Cajas de Ahorro
 - Empresas privadas
- Importancia marginal de ingresos propios

3. DONANTES PARTICULARES Y EMPRESAS

- 3,6 millones de donantes particulares
- Mejor “calidad” del donante
- Desarrollo > Infancia > emergencias o catástrofes
- Motivos y causas moduladas
- Preferencia por ENL conocidas y creíbles
- Canales: calle > correo > teléfono
- Donante tipo: mujer/varón, 48 años, casado/pareja, estudios superiores, trabajador por cuenta ajena, nivel de ingresos medio

3. DONANTES PARTICULARES Y EMPRESAS

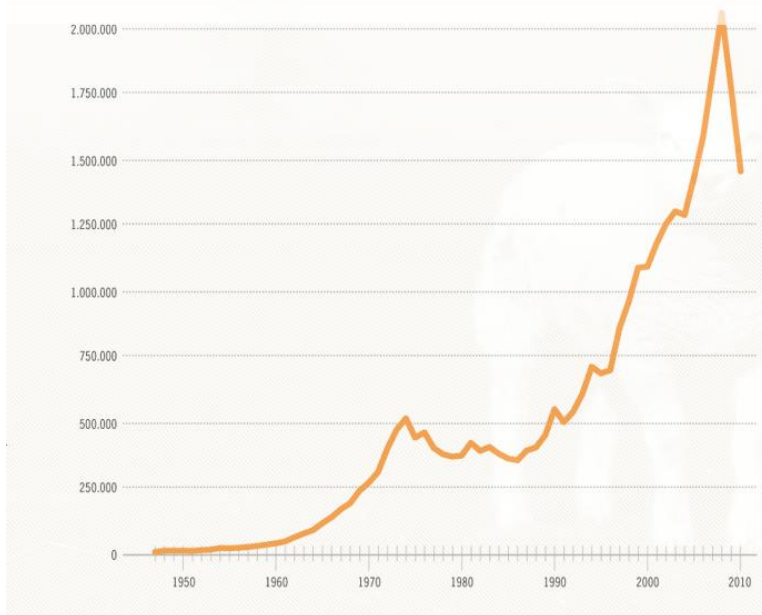
Causa	%	Les caracteriza...
Pobreza	37	Mayor de 65 años De clase baja y media De derechas Creylene
Infancia	33	45-65 años Casado/en pareja Con estudios universitarios Realista
Derechos/víctimas	11	Mujeres 55.65 años Separadas/divorciados Estudios medios/superiores Clase media-baja Izquierdas No creylene Idealista
Desastres	19	25-44 años Estudios medios no universitarios Clase media y media-alta De izquierdas No creylene

Motivo	%	Les caracteriza...
Solidaridad	52	Mujeres 18-44 años Estudios básicos Clase baja y media baja Creylene Emocional Conservadora
Idealismo	27	45-65 años Casado/en pareja Estudios superiores Clase media y media-alta Creylene
Satisfacción personal	21	Mujeres 44-65 años Estudios universitarios Clase media-baja No creyentes

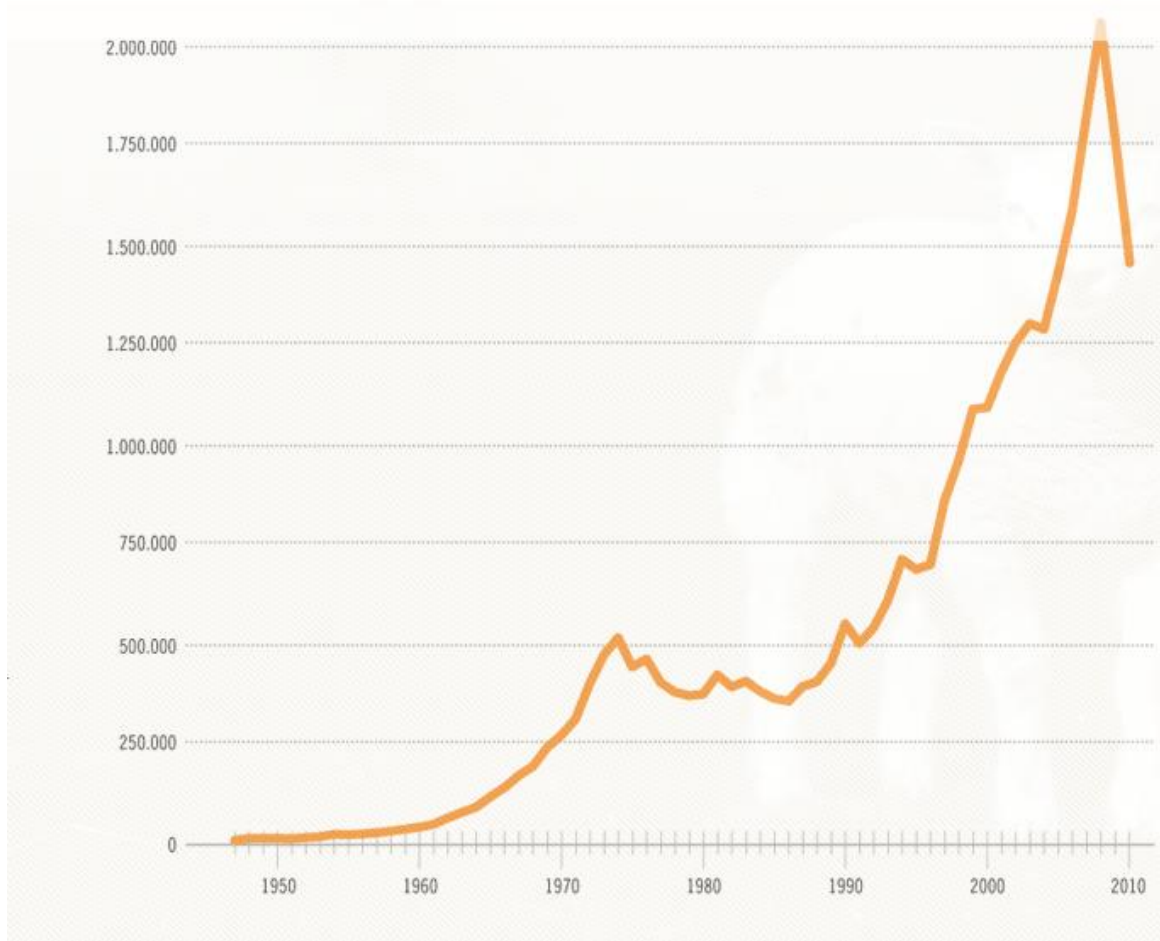
3. DONANTES PARTICULARES Y EMPRESAS

11

- Acción Social Empresarial (ASE)
 - ▣ Mayor estrategia
 - ▣ Mayor democracia en la elección del destino de fondos
 - ▣ Discapacidad > inmigración > países en desarrollo



3. DONANTES PARTICULARES Y EMPRESAS



Fuente: Informe Anual de las Cajas de Ahorro (2010)

3. DONANTES PARTICULARES Y EMPRESAS

13

- Reducción del número de donantes particulares
- Envejecimiento del donante
- Reducción de donaciones de empresas
- Concentración de fondos en función del tamaño de la ENL
- Diferentes prioridades para particulares y empresas

4. IMPLICACIONES

14

- Concentración Fondos Públicos:
 - ▣ Falta de regularidad en la convocatoria de subvenciones
 - ▣ Tardanza en la resolución
 - ▣ Desfase creciente entre ejecución del proyecto y recepción de fondos
 - ▣ Requisitos de solicitud y justificación
 - ▣ No financiación de gastos de estructura
- Necesidad de nueva estructura de financiación
- y nuevas formas de financiación

CONTEXTO ACTUAL

15



COORDINADORA
ONG PARA EL DESARROLLO
ESPAÑA

**CUADRO: REPARTO AOD
ESPAÑOLA (2011 a 2013)**

		2011	2012	2013
AGE	Ministerio de Asuntos Exteriores y de Cooperación	2.072,35	923,13	745,32
	Ministerio de Hacienda y Administraciones Públicas (*)	1.493,15	782,02	841,19
	Ministerio de Economía y Competitividad (*)	3,42	243,03	243,04
	Otros Ministerios	98,32	28,01	21,25
	<i>Subtotal AGE</i>	<i>3.667,24</i>	<i>1.976,20</i>	<i>1.850,80</i>
Otros agentes	Cooperación Autonómica y Local	600,32	363,99	189,02
	Universidades	9,78	9,00	9,11
	<i>Subtotal otros Agentes</i>	<i>610,10</i>	<i>372,99</i>	<i>198,13</i>
TOTAL AOD		4.277,34	2.349,19	2.048,93
% sobre RNB		0,40	0,23	0,20

Fuente: CONGDE

CONTEXTO ACTUAL

16

- Aumento de las necesidades a las que las ONG dan respuesta
- Disminución drástica de fondos:
 - ▣ Públicos → además cancelaciones convenios, atrasos en los pagos
 - ▣ Privados: socios, empresas, fundaciones empresas, cajas de ahorro
- Grandes ONG concentran la mayor parte de los fondos
- Posible priorización de temas de acción social

CONTEXTO ACTUAL

17

- Desaparición, reestructuración, nuevas formas de trabajo,



- Nuevas formas de financiación: fuentes privadas, internacionales, redes, microfinanciación,

[¿Qué es Teaming?](#)[Ejemplos](#)[Grupos](#)[Preguntas frecuentes](#)[Crea un Grupo](#)[Buscar](#)

Ya somos **748** Grupos Teaming

Estos son los Grupos Teaming que se han creado con el objetivo de apoyar diferentes causas sociales. Si quieres únete a uno de ellos o [crea tu propio Grupo Teaming](#). Recuerda que puedes unirte a los Grupos que quieras y que aportarás 1€ al mes a cada Grupo con el que colabores.

• Grupos ordenados por relevancia



SOS Richi

Grupo de ayuda a Richi, un niño de 6 años afectado de un tumor cerebral muy agresivo, complejo y difícil de combatir que va a requerir tiempo, dedicación, esfuerzo y como sie

[Leer más...](#)

creado el
22/03/2012

Ya hemos donado **4.665 €**

Teamers **1032**

} **6.636 €** total
recaudado



Societat Protectora Animals de Mataró

La Societat Protectora d'Animals de Mataró (SPAM) lluita dia rera dia per proporcionar qualitat de vida als animals dels seus refugis. Tasca titànica haguda

[Leer más...](#)

creado el
25/06/2012

Ya hemos donado **1.290 €**

Teamers **446**

} **1.745 €** total
recaudado



Menuda Vida de Perros

Soy Inés, azafata de vuelo y amante de los animales. Desde hace años realizo ventas benéficas para recaudar dinero y donarlo a las protectoras de animales para que

[Leer más...](#)

} **389 €** total
recaudado

Estos son los Grupos Teaming que se han creado con el objetivo [Teaming](#). Recuerda que puedes unirme a los Grupos

• Grupos ordenados por relevancia



SOS Richi

Grupo de ayuda a Richi, un niño agresivo, complejo y difícil de esfuerzo y como sie [Leer más...](#)

creado el
22/03/2012

Ya hemos donado **4.665 €**

Teamers **1032**



Societat Protectora Animals

La Societat Protectora d'Animals proporcionar qualitat de vida conte dels s [Leer más...](#)

creado el
25/06/2012

Ya hemos donado **1.290 €**

Teamers **446**



Menuda Vida de Perros

Soy Inés, azafata de vuelo y ar benéficas para recaudar diner puedan cui [Leer más...](#)



SOS Richi

Creado el **22/03/2012**

Teamers **1032**

[Foro](#)

Grupo de ayuda a Richi, un niño de 6 años afectado de un tumor cerebral muy agresivo, complejo y difícil de combatir que va a requerir tiempo, dedicación, esfuerzo y como siempre, recursos económicos. Recabamos dinero para costear tratamiento internacional y soporte económico a la familia que ha tenido que dedicarse a tiempo completo a superar este difícil trance. Más info: www.sosrichi.org

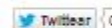
Hemos recaudado hasta hoy: **6.636 €**

Vamos a donar: **1.971 €**

Ya hemos donado: **4.665 €**

[Únete a este Grupo](#)

Al unirme aportarás 1€ al mes al Grupo.



Destinamos nuestra recaudación a:



Medicación oncológica

RICARDO GARCÍA (PADRE DE RICH)

Medicación para el tratamiento que está recibiendo Richi [Leer más](#)

Publicado el
09/11/2012

Foro

ÚLTIMOS COMENTARIOS

"Mucho ánimo, Besitos" [Leer más...](#)



Publicado por **Lola Rabasco Álvarez**
02/12/2012 a las 22:44h

Teaming Manager



Jordi Serrano Perez

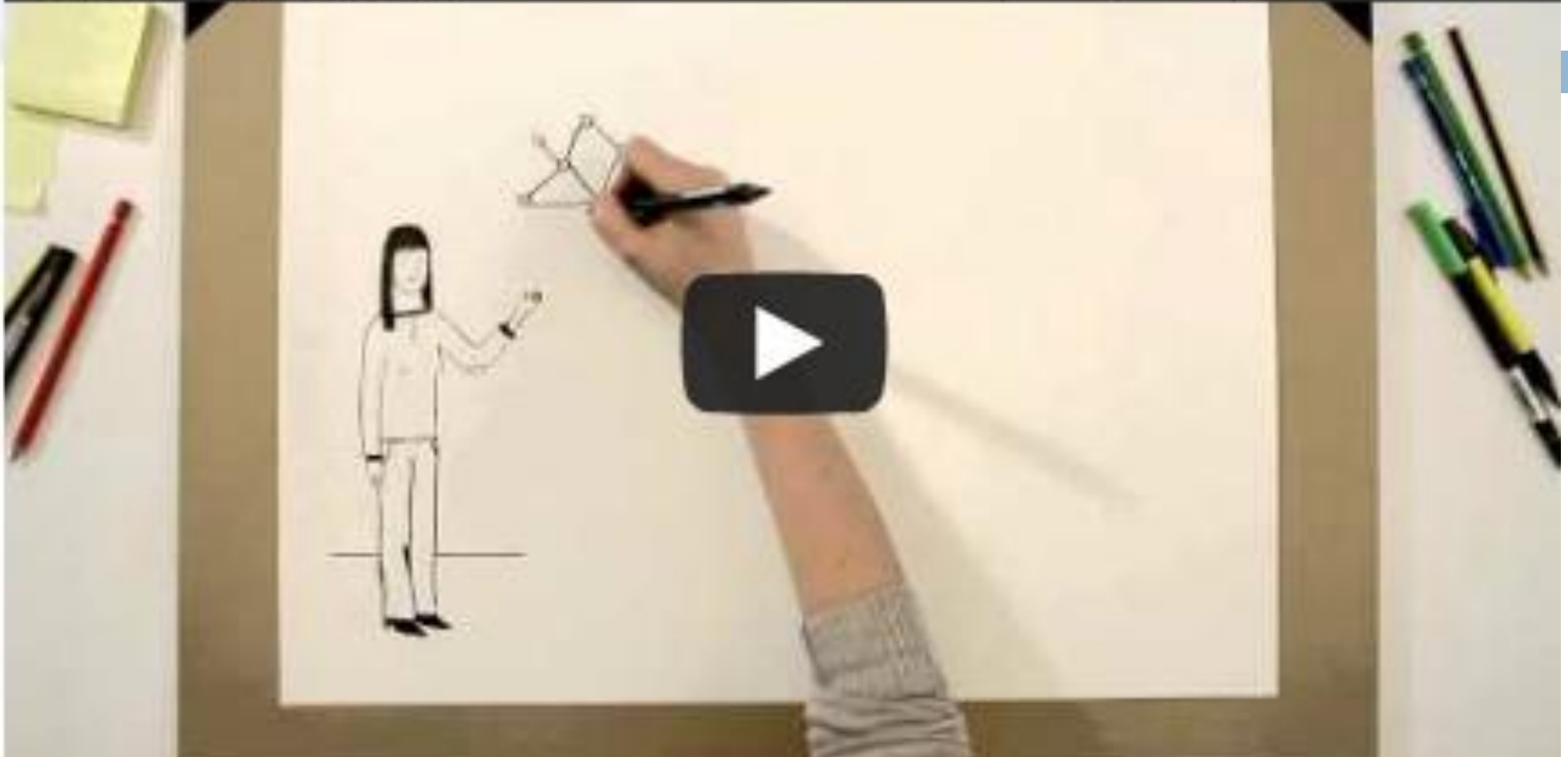
Colabora con **7** Grupos
y líderes **1** de ellos

1032 Teamers

• Teamers ordenados por fecha de unión al Grupo

Marta Masó Bierge

Montse Illueca



- https://www.youtube.com/watch?feature=player_embedded&v=xi8oQ2sAEa8

	Verkami	Lánzanos	Goteo	Microdonaciones	Migranodearena	Teaming	MiAportacion
Sobre las iniciativas a financiar							
¿La iniciativa a financiar tiene que ser un proyecto?	Sí	Sí	Sí	Sí	No	No	No (1)
¿Hay un importe mínimo a solicitar?	No	ND	No (2)	No	No	NA	No
¿Hay un importe máximo a solicitar?	No	ND	No	5000 € (3)	No	NA	1500 € (4)
¿Se puede modificar la cantidad inicialmente solicitada?	No	ND	No	No	Sí	NA	No
¿Se cobra sólo si se alcanza el 100% de la cantidad solicitada?	Sí	Sí	1ª fase sí, 2ª no	Sí	No	NA	No
¿Se puede superar la cantidad solicitada?	Sí	Sí	Sí	Sí	Sí	NA	No
¿Existe un tiempo límite para obtener el dinero?	Sí	Sí	Sí	Sí	Sí	No	No (5)
¿El tiempo límite está fijado por la plataforma?	Sí, 40 días	No	Sí, 40 días / fase	No (6)	No (7)	No	No
¿Es necesario ofrecer recompensas a los donantes?	Sí	Sí	Opcional	No	No	No	No
¿Los potenciales donantes pueden participar?	Sí	Sí	Sí	Sí	No (8)	Sí	Sí
¿Se puede informar del avance del proyecto?	Sí	Sí	Sí	Sí	No	Sí	No
¿Se pueden publicar fotografías?	Sí	ND	Sí	Sí	Sí (9)	Sí	No (10)
¿Se pueden publicar vídeos?	Sí	Sí (11)	Sí	Sí	No	No	No (10)
Sobre los financiadores							
¿Se ve públicamente quién ha donado al proyecto?	Sí	Sí	Sí	Sí	Sí	Sí	No
¿Se ven públicamente las cantidades donadas?	Sí	No	Sí	No	Sí	NA (12)	No
¿Existe un perfil público de usuario?	Sí	Sí	Sí	No	No	Sí	No
¿Hay un importe mínimo de donación?	5 € (13)	ND	5 €	No	No	NA	No
¿Hay un importe máximo de donación?	5.000 €	ND	No	No	No	NA	No
¿La organización recibe información de los donantes?	Sí	ND	No (14)	Sí	Sí (15)	No (16)	No (17)

LA ESTRUCTURA FINANCIERA DE LAS ENTIDADES NO LUCRATIVAS

JORNADA ACCID

Eva Pardo y Carmen Valor

Barcelona, 12 de diciembre de 2012